

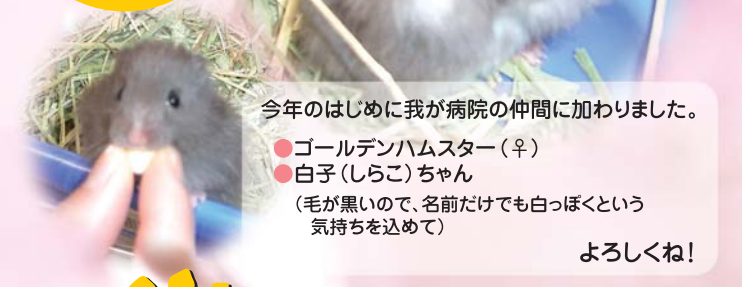
いしごろ 動物病院



Animal News

第6号

当院の新しい仲間
ハムスターの
しろこ
白子ちゃんです!



今年のはじめに我が病院の仲間に加わりました。
●ゴールデンハムスター(♀)
●白子(しろこ)ちゃん
(毛が黒いので、名前だけでも白っぽくという
気持ちを込めて)
よろしくね!



- 院長のメッセージ
- しつけのワンポイント
- 予防のご案内
- What 動物の病気
- ナナちゃんの日記
- エキゾチックコーナー
- お知らせ



ニュースレターは年2回
予定しています。
良いお写真が撮れたら
いつでも持ってきてくださいね。

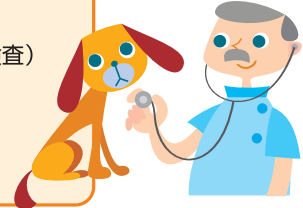
お知らせ

<ペット健康診断のご案内>

動物は言葉で体の異常を訴えることができません。病気になってから治すのではなく、早期発見、早期治療をすることでパートナーとより長く生活してほしいとおもっています。当院では「健康診断プログラム」を始めました。これは、集中的に検査を行うことにより病気の早期発見が可能となり、複数の検査を個別にするよりも安く、費用面でもメリットがあります。

健康診断プログラム・検査内容

1. 身体検査
2. 血液検査(血球検査、生化学検査)
3. 尿検査(尿スティック紙)
4. 糞便検査(虫卵)
5. 胸部・腹部レントゲン
6. 心電図検査



上記の検査を行い、異常がみられた場合は飼い主さんと相談しながら次の検査へと進めていきたいと思えます。費用等、詳細は院内に掲示してありますのでご覧下さい。なお、この検査は予約制となっております。

ナナちゃんの ジェントルリーダー日記 ～あれから5ヶ月が経ちました～



今までのナナちゃんは、とにかく自分の行きたい方へ突き進んでいました。完全にナナちゃんがリーダーでした。

●リード使用の場合

最初はパニックになり、とても歩ける状態ではありませんでしたが、今ではおとなしくスタッフについて歩くことができるようになりました。



●ジェントルリーダー使用の場合

※ジェントルリーダーの効果
鼻先の行き先が体の行き先になるので頭部の位置を完全に管理することで動物の動きを制御できる。



●ジェントルリーダーをナナちゃんが取ろうとすると

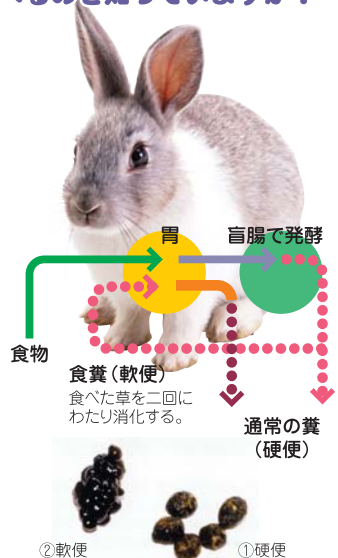
しかし、今でも時々このようなしぐさをします。これは「散歩の主導権は私が持っているはずなのに!なんで!?!」という気持ちの表れです。何とかしなければ...

これからも引きを続きジェントルリーダーを使用し、お互いの絆を深められるよう、根気よく頑張りたいと思います。

エキゾチックコーナー

うさぎの食糞行動 “うさぎさんはうんち(フン)を食べるのを知っていますか?”

私たちに“うんちを食べる”と聞くとすぐ汚い印象をもってしまいますが、うさぎさんにはとても大切な習性です。うさぎさんは2種類のフンをします。普段私たちが目にするフンは、丸くて固いフン(①)、夜中から早朝にかけては、粘膜におおわれた柔らかいフン(②)をします。この柔らかいフンを、うさぎさんは肛門に直接口を付けてがまますに飲み込みます。これが“食糞(ショックフン)行動”です。この柔らかいフンは、水分が多くて高タンパク質で高ビタミンです。この食糞行動は、うさぎさんにはとても大切なことです。一度で消化吸収できなかった栄養分を軟便として排出し、再び食べて消化する仕組みを持っているからです。肥満のうさぎさんでは、口が肛門に届かず食糞ができなくなりますので、気を付けてあげて下さいね。



スタッフ

石黒 香(獣医師) エキゾチック(うさぎ・フェレット・ハムスターなど)を担当。
服部 舞(動物看護士)
江藤 初美(動物看護士)

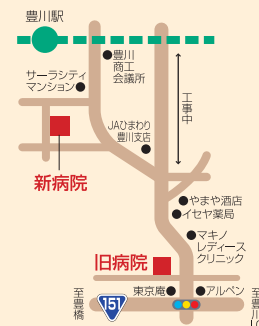
新スタッフ紹介

鳥居 亜砂子(動物看護士)
●趣味/スノコ
●セールスポイント/がんばるコト・やる気!!
●コメント/まだまだ分からないコトだらけけど一生懸命頑張ります。

■当院からのお知らせ
エキゾチック診察(うさぎ・フェレット・ハムスター・モルモット)は予約診療となります。来院前に必ず電話でご確認下さい。

時間	曜日	月	火	水	木	金	土	日	祝
AM 9:00~12:00		●	●	●	●	●	●	●	●
PM 4:00~7:00		●	●	●	●	●	●	●	●

※時間外・往診は電話にて確認して下さい。
【時間外緊急診療のお知らせ】
当病院の通常の電話(0533-80-3636)にご連絡下さい。電話が転送され留守番電話になりますので、お名前、ご用件、お電話番号を必ずお入れ下さい。こちらから折り返しご連絡いたします。



いしごろ動物病院
〒442-0033 豊川市豊川町辺通36-2
TEL&FAX
0533-80-3636